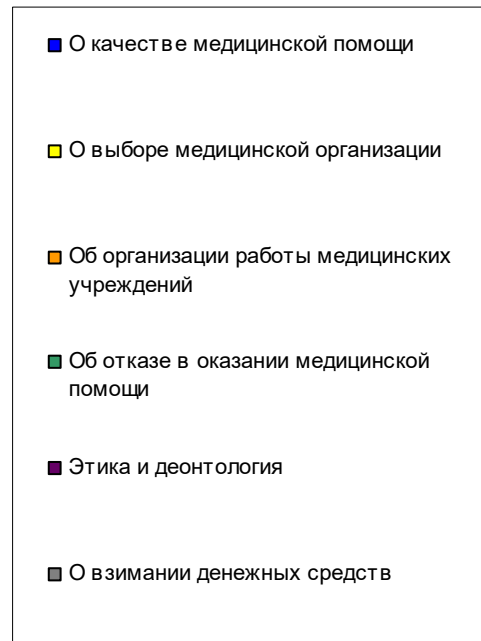
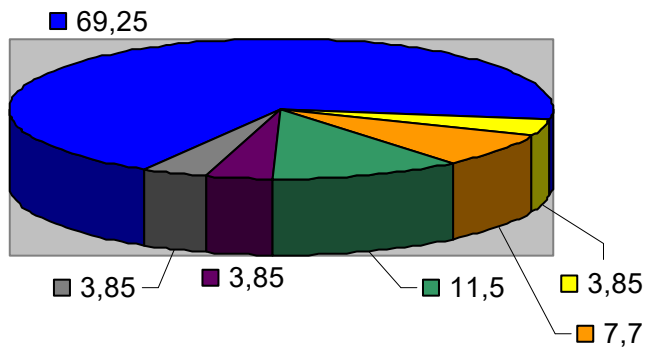


Причины жалоб застрахованных лиц

(%)



Нарушения, выявленные по обращениям застрахованных лиц

(%)



Контроль качества медицинской помощи

Контроль качества медицинской помощи, оказываемой застрахованным лицам, — это одна из основных задач страховой медицинской организации, реализуемая в целях обеспечения прав граждан на получение бесплатной и качественной медицинской помощи. Для выполнения указанной задачи специалисты филиала проводят медико-экономический контроль счетов медицинских организаций, предъявляемых к оплате, плановую и целевую медико-экономическую экспертизу, а также плановую и целевую экспертизу качества медицинской помощи.

Результаты экспертной деятельности специалистов филиала

Проведение плановой медико-экономической экспертизы

Проведено плановых медико-экономических экспертиз	29281
Рассмотрено страховых случаев	29281
Выявлено страховых случаев, содержащих нарушения	2327
Выявлено нарушений в страховых случаях	2327

В структуре нарушений, выявленных при плановой медико-экономической экспертизе, 52,58% составляли дефекты оформления медицинской документации, 22,7% - нарушения,

связанные с предъявлением на оплату счетов, 23,9% - нарушения при оказании медицинской помощи, 0,82% - нарушения ограничивающие доступность медицинской помощи

Проведение плановой экспертизы качества медицинской помощи

Проведено плановых экспертиз качества медицинской помощи	17777
Рассмотрено страховых случаев	17777
Выявлено страховых случаев, содержащих нарушения	3978
Выявлено нарушений в страховых случаях	4017

В структуре нарушений, выявленных при плановой экспертизе качества медицинской помощи, 20,86% составляли дефекты ведения и оформления первичной медицинской документации, 74,3% - нарушения, допускаемые медицинскими организациями при оказании медицинской помощи, 4,84% - прочие нарушения.

Проведение целевой медико-экономической экспертизы и целевой экспертизы качества медицинской помощи

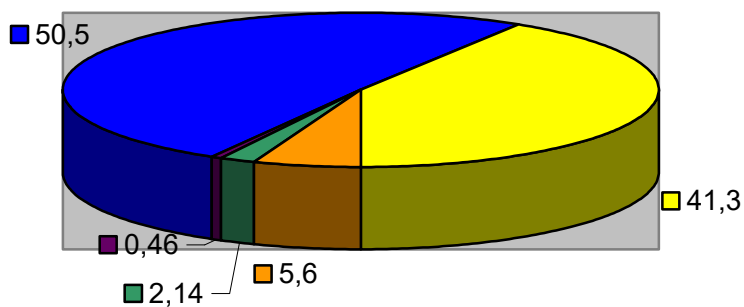
При проведении контроля качества медицинской помощи, оказываемой застрахованным лицам, особое внимание уделяется проведению целевых медико-экономических экспертиз и целевых экспертиз качества медицинской помощи. Указанные виды экспертиз проводятся по жалобам застрахованных лиц, случаям летальных исходов, повторным обоснованным обращениям застрахованных лиц за медицинской помощью, случаям заболеваний с удлинённым и укороченным сроком лечения.

Проведено целевых медико-экономических экспертиз	5133
Рассмотрено страховых случаев	5133
Выявлено страховых случаев, содержащих нарушения	817
Выявлено нарушений в страховых случаях	817

Проведено целевых экспертиз качества медицинской помощи	7055
Рассмотрено страховых случаев	7105
Выявлено страховых случаев, содержащих нарушения	1547
Выявлено нарушений в страховых случаях	1547

Причины проведения целевых экспертиз качества медицинской помощи

(%)



- Повторные обоснованные обращения по поводу одного и того же заболевания
- Летальные исходы при оказании медицинской помощи
- Заболевания с удлиненным и укороченным сроком лечения
- Первичный выход на инвалидность и получение жалоб от застрахованных лиц
- Получение жалоб от застрахованных

В структуре нарушений, выявленных при проведении целевой экспертизы качества медицинской помощи, 21,0% составляли дефекты оформления медицинской документации и 73,1% - нарушения, допущенные медицинскими организациями при оказании медицинской помощи, прочие нарушения – 5,9%.